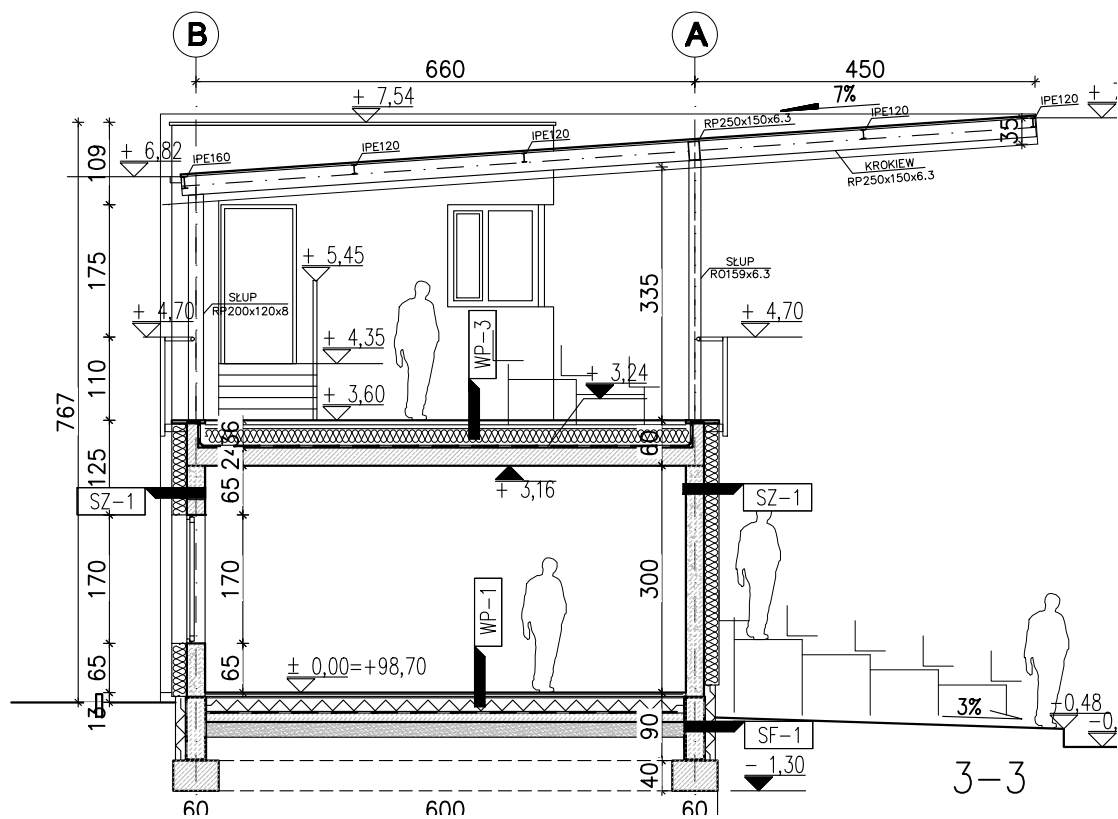
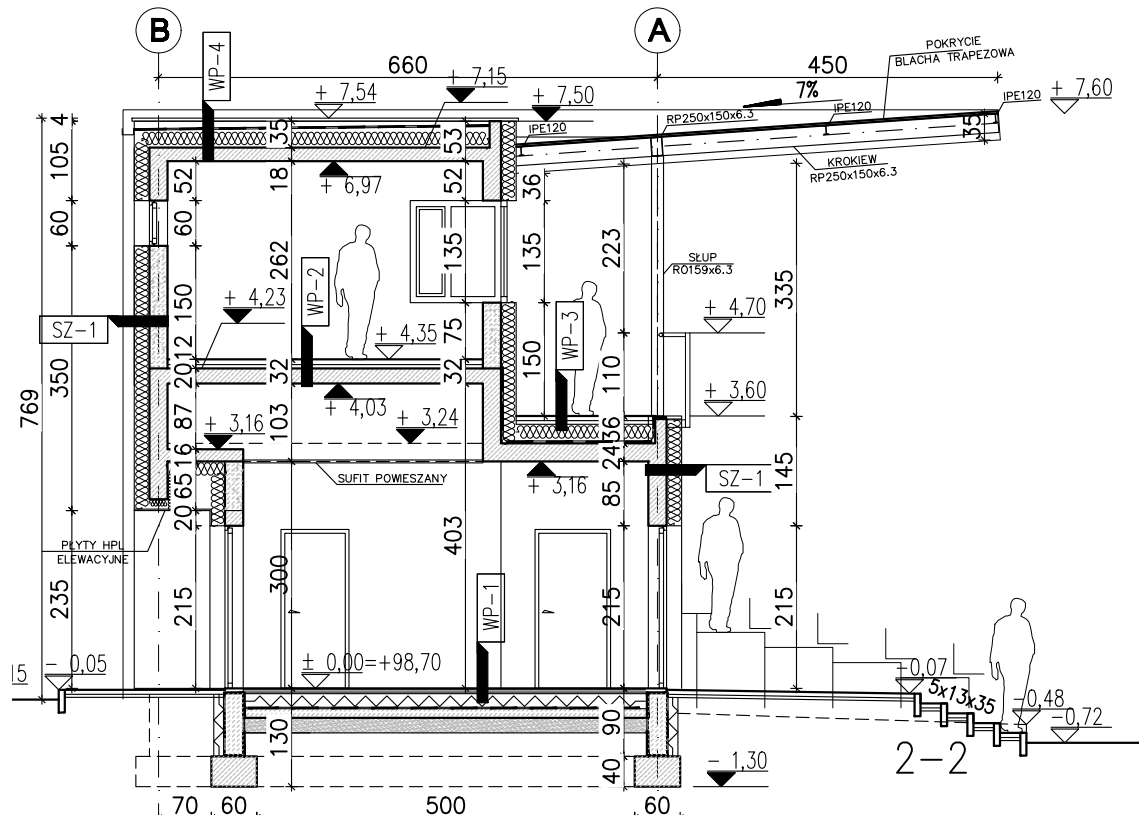


<b>WP-1 PŁYTA PARTERU</b>	
2,0cm	Warstwa wykończeniowa wg.użytkownika
5,0cm	Szlichta cementowa zbrojona siatką zatarta na gładko
0,1cm	Folia PE (warstwa rozdzielcza)
20,0 cm	Polistyren ekspandowany (styropian) EPS 100–038 kładziony warstwowo lub płyty frezowan
0,2cm	Izolacja przeciwilgociowa 2xfolia PE lub 2x papa zgrzewana
12,0cm	Płyta betonowa zazbrojona przeciwskurczowa, pod ścianami działowymi na płycie płyta dodatkowo zbrojona dołem
20,0cm	Piasek zagęszczony mechanicznie
<b>WP-2 STROP MIĘDZY PIĘTRAMI</b>	
2,0cm	Warstwa wykończeniowa wg.użytkownika
5,0cm	Szlichta cementowa zbrojona siatką zatarta na gładko
0,1cm	Folia PE (warstwa rozdzielcza)
6,0cm	Polistyren ekspandowany (styropian) EPS 100–038 kładziony warstwowo lub płyty frezowan
0,1cm	Folia PE (warstwa rozdzielcza)
24,0cm	Płyta żelbetowa wg. proj konstrukcji
1,0cm	Tynk gipsowy
<b>WP-2' SPOCZNIK SCHODÓW</b>	
2,0cm	Warstwa wykończeniowa wg.użytkownika
18,0cm	Płyta żelbetowa wg. proj konstrukcji
1,0cm	Tynk gipsowy
<b>WP-3 STROPODACH ODWRÓCONY</b>	
4,0cm	Płyty betonowe
6,0cm	Warstwa żwiru o frakcji Ø8–16
0,1cm	geowłóknina
25,0cm	Polistyren ekspandowany (styropian) XPS kładziony warstwowo lub frezowany
0,2cm	Izolacja przeciwilgociowa – 2x papa zgrzewana
24,0cm	Płyta żelbetowa ze spadkiem wg. proj konstrukcji
1,0cm	Tynk gipsowy
<b>WP-4 STROPODACH NIEWENTYLOWANY</b>	
0,2cm	Izolacja przeciwilgociowa – 2x papa zgrzewana
31–25,0cm	Polistyren ekspandowany (styropian) ze spadkiem kładziony warstwowo lub frezowany
0,1cm	Folia PE (warstwa rozdzielcza)
24,0cm	Płyta żelbetowa ze spadkiem wg. proj konstrukcji
1,0cm	Tynk gipsowy
<b>SZ-1 ŚCIANA ZEWNĘTRZNA -TYNK</b>	
0,2cm	tynk cienkowarstwowy barwiony w masie
20,0cm	Styropian elewacyjny
24,0cm	Błoczek z betonu komórkowego kl.600
1,0cm	Tynk gipsowy
<b>SZ-2 ŚCIANA ZEWNĘTRZNA -HPL</b>	
0,2cm	płyta HPL
2,0cm	podkonstrukcja
20,0cm	Styropian elewacyjny
24,0cm	Błoczek z betonu komórkowego kl.600
1,0cm	Tynk gipsowy



Projekt:  
**BUDOWA TRYBUN KUBATUROWYCH W POSTACI 3 BUDYNKÓW O FUNKCJI SPORTOWO-ADMINISTRACYJNEJ Z WBUDOWANYM GARAZEM NA MASZYNY DO PIELĘGNACJI TERENU WRAZ ZAGOSPODAROWANIEM TERENU I NIEZBĘDNĄ INFRASTRUKTURĄ TECHNICZNĄ.**

Adres inwestycji:  
**05-500 PIASECZNO ul. 1go Maja 16**  
Jednostka ew.: 141804\_4, Obręb ew : 0059  
Nr działek : 16/14, 16/13, 60/1 oraz część działki 73/1

Inwestor:  
**GOSIR PIASECZNO**  
ul. gen. Sikorskiego 20 ,05-500 Piaseczno

Jedn. proj.:  
PDV architektki  
pracownia architektoniczna  
ul. Sienkiewicza 14, 05-500 Piaseczno  
tel.: 022 376 24 95  
e-mail: pdvarch@gmail.com www.pdv.pl

Funkcja:	Nr upr.	Podpis
Projektant: arch. Przemysław Wielądek	MA-2147, MA/090/09 do projektowania bez ograniczeń w specjalności architektonicznej	
Sprawdzający: arch. Marcin Pałuba	MA-2426, MA/024/12 do projektowania bez ograniczeń w specjalności architektonicznej	
Faza projektu: Projekt budowlany	Branża: Architektura	

Tytuł rysunku  
**PRZEKROJE 2-2 3-3  
ELEWACJA PD I PN  
budynek 2**

Nr rysunku: <b>B3 PB A B2-04 - -</b>					
Opis rewizji	-				
Skala <b>1:100</b>	Data Grudzień 2020	Rys. MP	Str -		